

COMUNE DI VILLA ESTENSE  
Provincia di Padova

P.A.T.

Elaborato

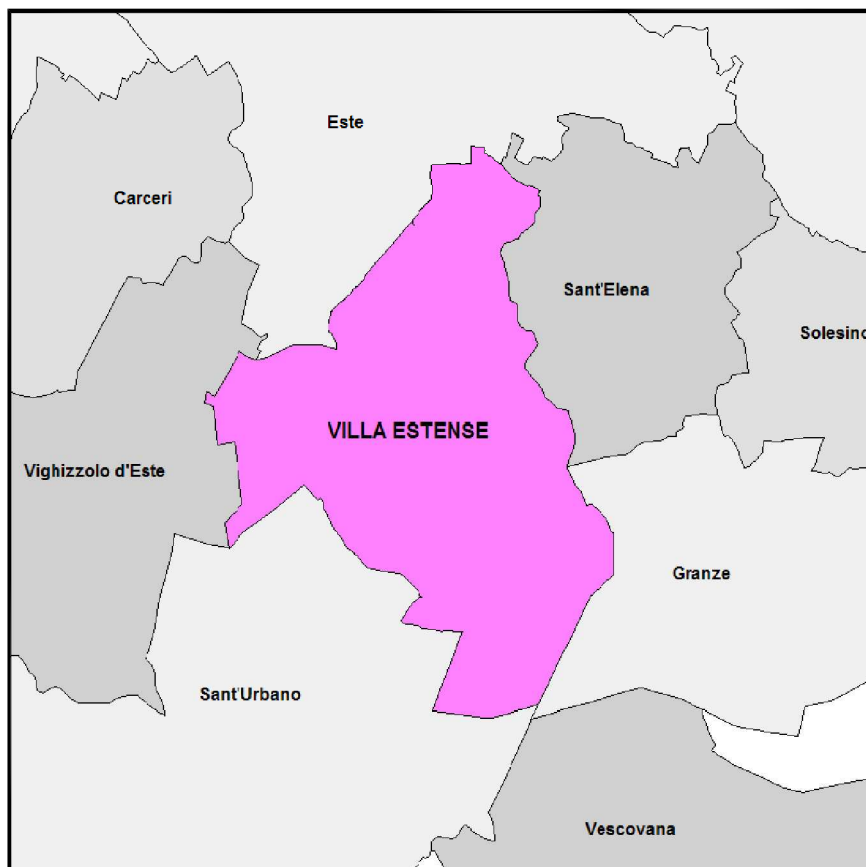
VAS

C

10

## UNIONE DEGLI STRUMENTI URBANISTICI

### *Valutazione Ambientale Strategica*



REGIONE DEL VENETO  
DIREZIONE URBANISTICA

PROVINCIA DI PADOVA  
DIPARTIMENTO DI SVILUPPO  
TERRITORIALE

COMUNE DI VILLA ESTENSE  
IL SINDACO

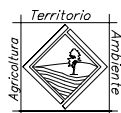
VALUTAZIONE AMBIENTALE  
STRATEGICA

Dott. agr. Gino Benincà

Dott. agr. Pierluigi Martorana

Dott. p.a. Giacomo De Franceschi

I COLLABORATORI  
Dott. Andrea Soldi



STUDIO BENINCA' - Associazione tra professionisti

Via Serena n.1 - 37036 San Martino Buon Albergo (VR)  
Tel 0458799229 - Fax 0458780829 - email : info@studiobeninca.it

Aprile 2011

## Unione degli strumenti urbanistici dei comuni confinanti

LEGENDA QUADRO D'UNIONE:

**Tav. A:** Vighizzolo d'Este - Villa Estense - Este

**Tav. B:** Villa Estense - Este

**Tav. C:** Este - Villa Estense - Sant' Elena

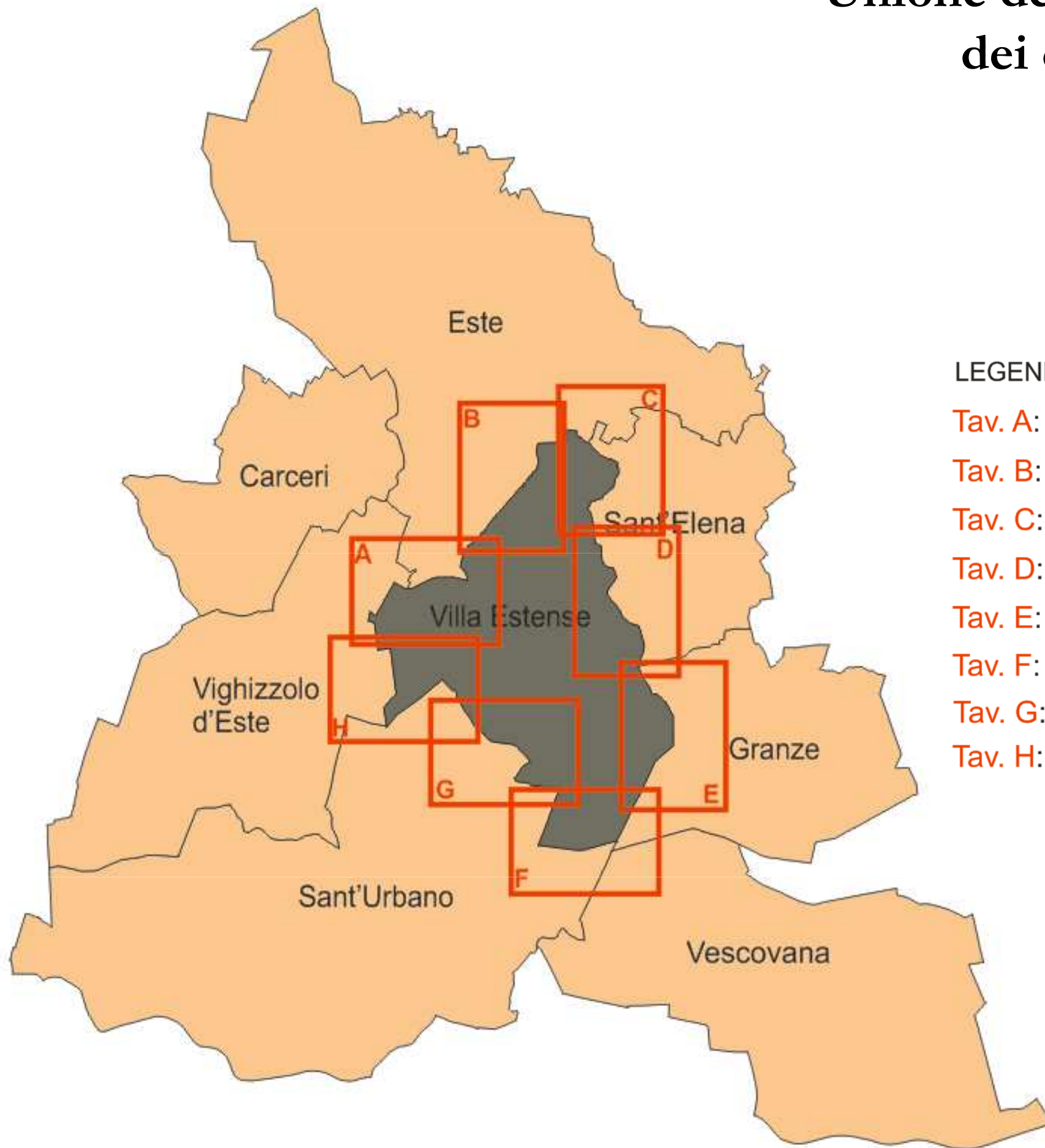
**Tav. D:** Villa Estense - Sant' Elena

**Tav. E:** Villa Estense - Granze

**Tav. F:** Villa Estense - Granze - Vescovana - Sant' Urbano

**Tav. G:** Villa Estense - Sant' Urbano

**Tav. H:** Villa Estense - Sant' Urbano - Vighizzolo d' Este

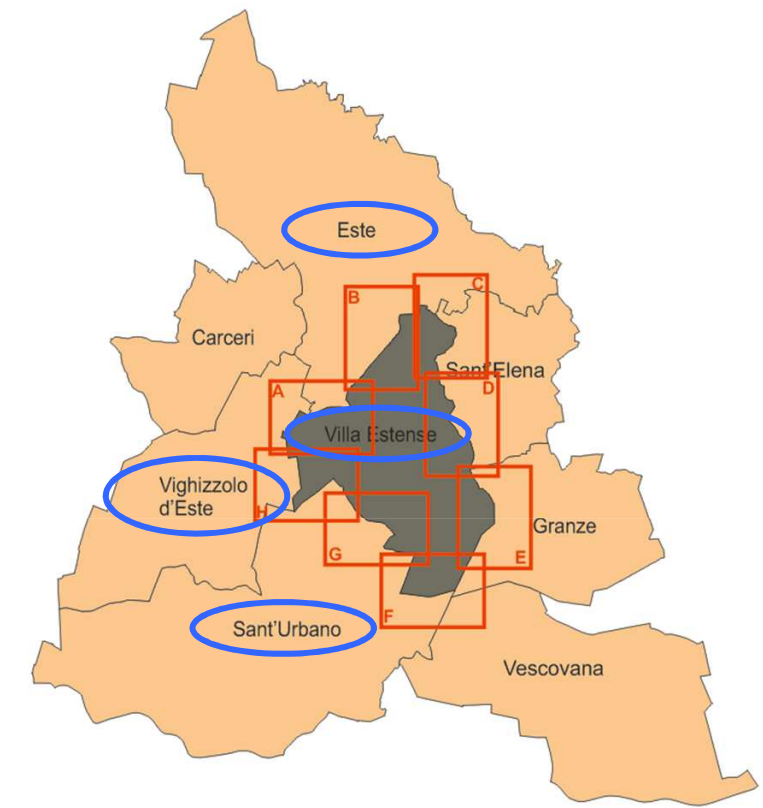


# LEGENDA TAV. 'Trasformabilità' PATI dell'ESTENSE

- Confine PATI
- Confini Comunali
- SISTEMA AMBIENTALE:**
- Ambiti Pianificazione Coordinata
- Valori e Tutele Naturali:**
- Corridoio principale blueway-elemento fisico esistente
- Corridoio principale-linee preferenziali di connessione di progetto
- Corridoio secondario blueway-elemento fisico esistente
- Corridoio secondario-linee preferenziali di connessione di progetto
- Aree di connessione naturalistica 1°grado
- Aree di connessione naturalistica 2°grado
- Isole ad elevata naturalità(stepping stones)
- Aree nucleo
- Barriere infrastrutturali puntuali di 1°grado
- Barriere infrastrutturali lineari di 1°grado
- Barriere infrastrutturali lineari di 2°grado
- PAESAGGIO AGRARIO E PAESAGGIO DI INTERESSE STORICO:**
- Ambiti a cui attribuire obiettivi di tutela riqualificazione e valorizzazione
- Edifici con vincolo monumentale D.Lgs.42/2004
- Edifici con grado di protezione imposto dal PAT
- Archeologia industriale
- Ville Venete
- Pertinenze scoperte da tutelare
- Contesti figurativi dei complessi monumentali
- Itinerari di interesse storico-ambientale
- SERVIZI A SCALA TERRITORIALE:**
- Centro assistenza
- Centro commerciale

- CORRIDOI ECOLOGICI PRINCIPALI(blueway):**
- C1** Frassine
- C2** Canale Peruffo-Lande Meggiorotto-Macerato-Branca
- C3** Scolo Foscarei-Monaci-Degora delle Monache
- C4** Santa Caterina
- C5** Lozzo
- C6** Canale Bisatto
- C7** Scolo Este
- C8** Scolo Vallese-Valleselle-Degora Valdorso
- C9** Collettore Acque Basse
- C10** Canale Masina
- C11** Canale Gorzone
- C12** Frattesina-Treves
- C13** Scolo Vallurbana
- C14** Fosso Rotella
- C15** Fiume Adige
- AREE NUCLEO:**
- N1** Colli Euganei
- N2** Le Vallette
- N3** Oasi di protezione faunistica di Villa Miari
- N4** Bacino Valgrande Lavacci
- STEPPING STONES:**
- S1** Ambito golendale del Frassine
- S2** Ambito golendale del Frassine
- S3** Scolo Meggiorotto
- S4** Ambito del Corso Restara
- S5** Boschetto golendale a Vighizzolo
- S6** Scolo Cavariega
- S7** Golena e Scolo Frattesina
- S8** Massari di S.Urbano
- S9** Golena dell'Adige
- ITINERARI DI INTERESSE TURISTICO:**
- T1** Strada panoramica Chioggia-Montagnana
- T4** Strada delle abbazie e delle ville del Retrato del Gorzon
- ITINERARI DI INTERESSE STORICO-AMBIENTALE:**
- I8** Frassine-Bisatto-Bagnarolo/Città Murate
- I9** Fratta-Gorzone
- I10** Lozzo-Santa Caterina
- I11** Adige
- I19** Le Vallette
- I20** Restara
- I21** Tra le Bonifiche dell'Adige
- I16** Itinerario dei parchi storici e di interesse botanico
- ITINERARI NAVIGABILI:**
- IN4** Naviglio Euganeo(Battaglia-Bisatto)
- IN5** Gorzone
- IN6** Adige

- Centro sportivo
- Compostaggio
- Depuratore
- Discarica
- Museo
- Ospedale
- Scuola superiore
- SETTORE TURISTICO RICETTIVO:**
- Itinerari di interesse turistico
- Itinerari navigabili
- SISTEMA RELAZIONALE,INFRASTRUTTURALE E DELLA MOBILITA':**
- Viabilità di progetto
- Viabilità sovraordinata
- ATTIVITA' PRODUTTIVE:**
- Aree di urbanizzazione consolidata
- Aree di urbanizzazione programmata
- Linee di sviluppo insediativo:**
- Ambito produttivo di rilievo comunale da ampliare al 5%
- Ambito produttivo di rilievo comunale per il reinserimento di attività esistenti
- Nuovo polo produttivo
- Polo produttivo esistente di interesse provinciale
- Produttivo programmato



# LEGENDA TAV. 'Trasformabilità' PATI del MONSELICENSE



Confini comunali



Confine del PATI

## AZIONI STRATEGICHE



Servizi di interesse comune di maggior rilevanza - (art. 9.1)



Linee preferenziali di sviluppo insediativo - Ambito produttivo di rilievo comunale da ampliare sino al 5% - (art. 12.4)

## VALORI E TUTELE NATURALI



Area nucleo (Core area) - (art. 6.1.4.1)



Area di connessione naturalistica (1° grado) - (art. 6.1.4.2)



Area di connessione naturalistica (2° grado) - (art. 6.1.4.2)



Isola ad elevata naturalità (Stepping stones) - (art. 6.1.4.5)



Corridoio principale blueway - elemento fisico esistente - (art. 6.1.4.3)



Corridoio principale - linee preferenziali di connessione (progetto) - (art. 6.1.4.3)



Corridoio secondario blueway - (art. 6.1.4.4)



Corridoio secondario - linee preferenziali di connessione (progetto) (art. 6.1.4.4)



Barriere infrastrutturali di 1° grado (linea) - (art. 6.1.4.6 e 12.5)



Barriere infrastrutturali di 2° grado (linea) - (art. 6.1.4.6 e 12.5)



Barriere infrastrutturali di 1° grado (punto) - (art. 6.1.4.6)

AMBITI DI PIANIFICAZIONE COORDINATA (EX. TAV. 5 PTCP) - (art. 6.1.5)



AP1 - Area del sistema idrografico Battaglia-Biancolino-Bisatto;  
AP2 - Aree limitrofe al Parco Regionale dei Colli Euganei;  
AP3 - Aree di connessione Lavacci-Fratta-Gorzone



Linee preferenziali di sviluppo insediativo - Produttivo programmato - (art. 12.4)



Linee preferenziali di sviluppo insediativo - Polo produttivo di interesse provinciale da potenziare e riqualificare - (art. 12.4 e 12.9)



Aree di urbanizzazione consolidata - (art. 12.3)



Aree di urbanizzazione programmata (produttivo) - (art. 12.3.1)



Viabilità di progetto (Ampliamento - Nuove strade) - (art. 11.1.2)

## VALORI E TUTELE CULTURALI

Ambiti cui attribuire i corrispondenti obiettivi di tutela, riqualificazione e valorizzazione.

- A1) Zona con indagine archeologica preventiva - Sant'Elena d'Este - loc. La Cagnotta
- A2) Aree rappresentative dei paesaggi storici del Veneto: Antico Retratto del Gorzon
- A3) Le Brunelle - Le Carrare - Le Muline (art. 8.3.4.7)

## EDIFICI E COMPLESSI DI VALORE MONUMENTALE TESTIMONIALE



Vincolo monumentale ex D.Lgs. 42/2004 - (art. 8.3.4.1)



Grado di protezione imposto dal PATI/PAT - (art. 8.3.4.1)



Archeologia industriale - (art. 8.3.4.1)



Ville venete - (art. 8.3.4.1)



Pertinenze scoperte da tutelare - (art. 8.3.4.2)



Contesti figurativi dei complessi monumentali - (art. 8.3.4.3)



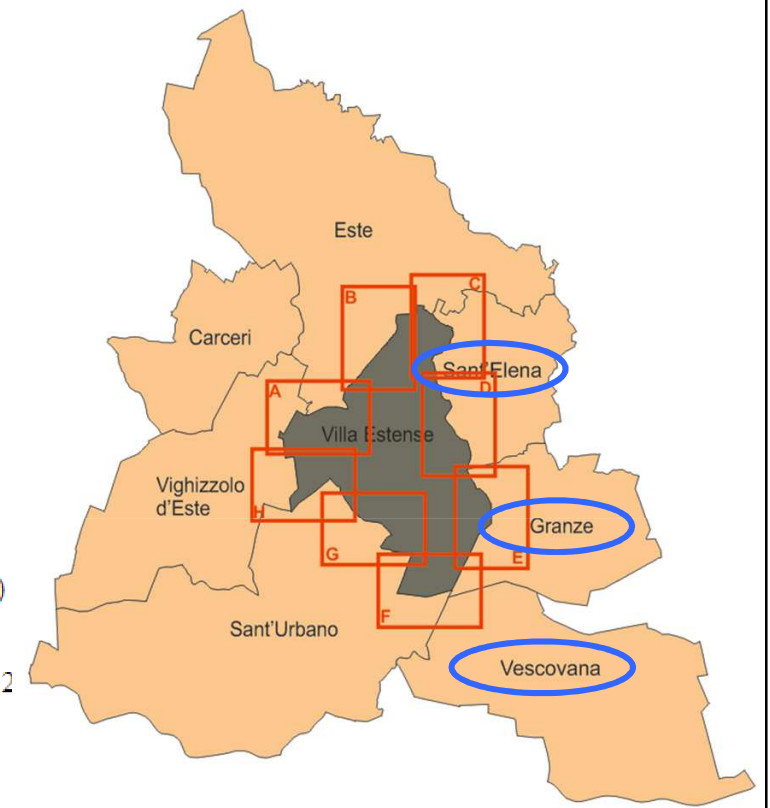
Itinerari storico-ambientali - (art. 8.3.3)



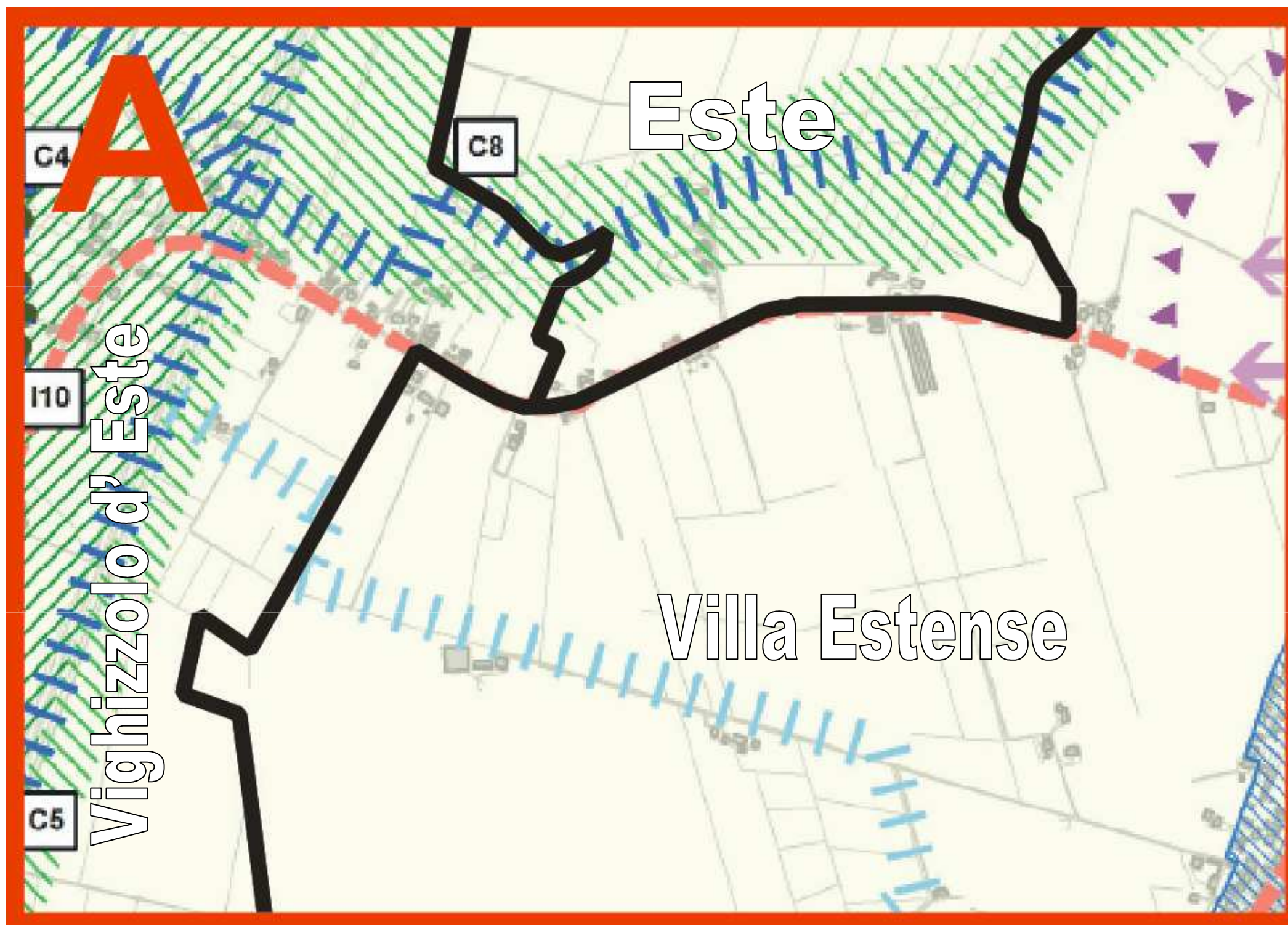
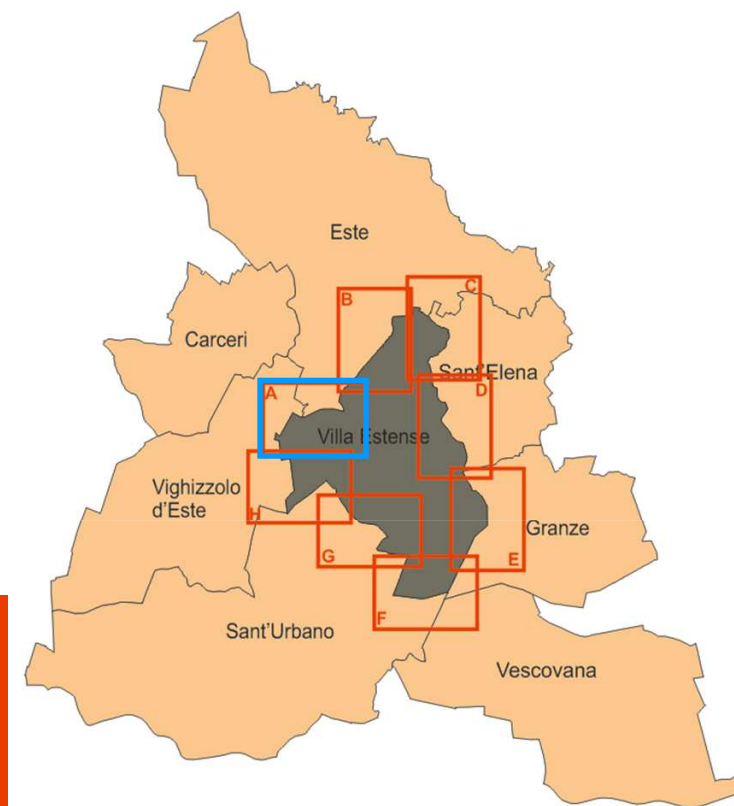
Percorsi di interesse turistico - (art. 10.1)

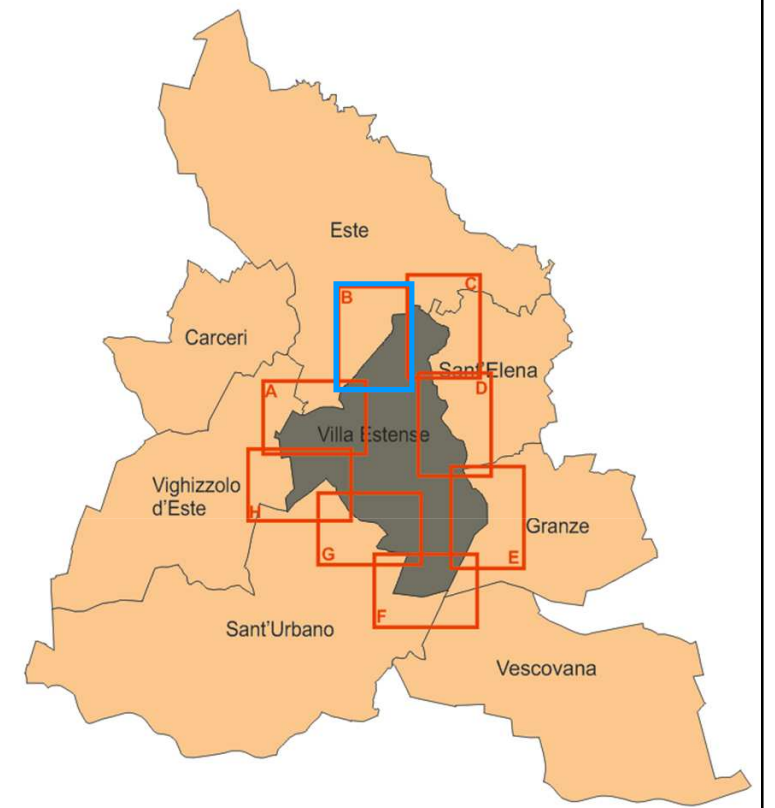
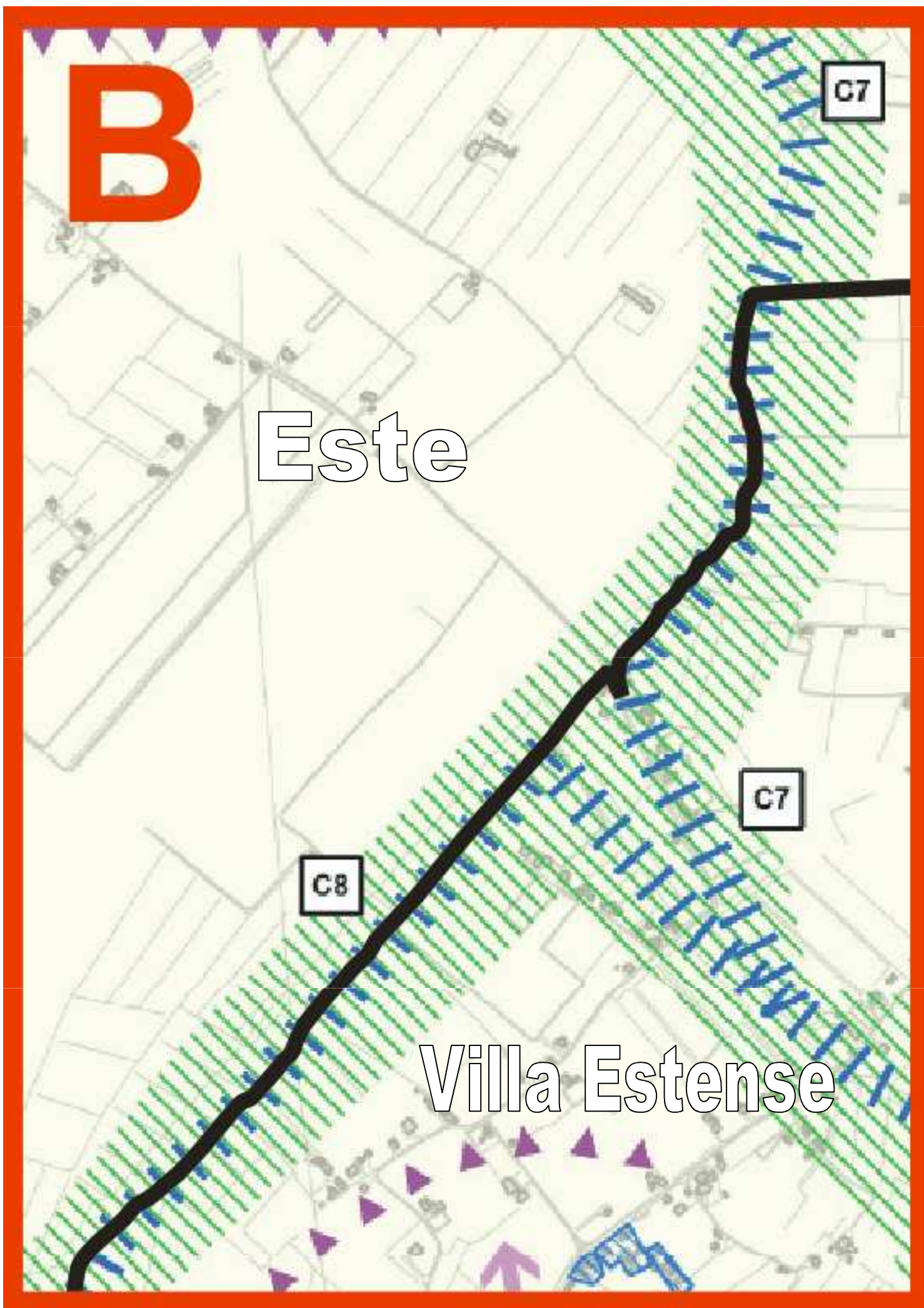


Itinerari navigabili - (art. 8.3.3)

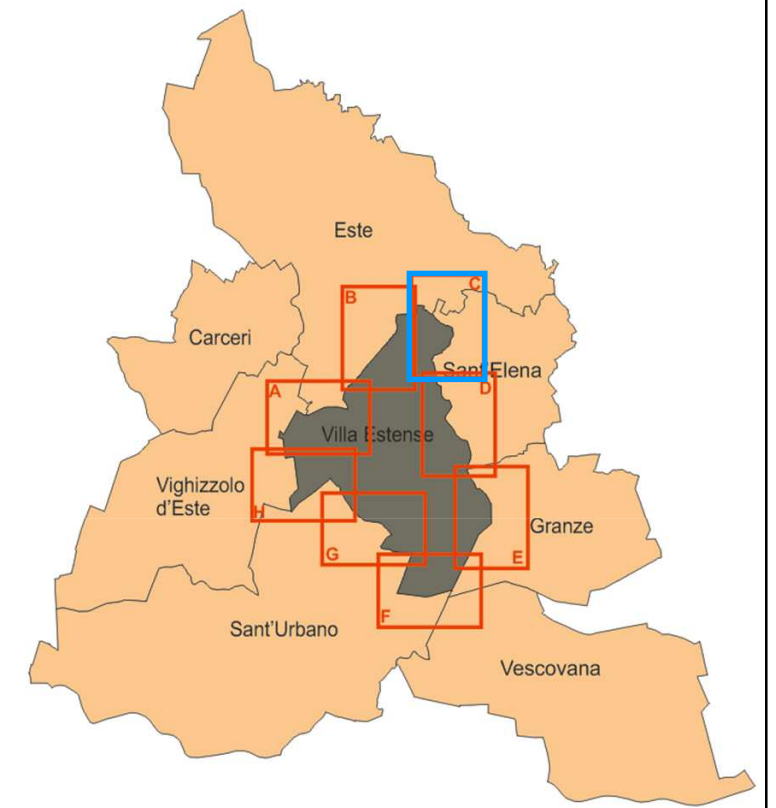
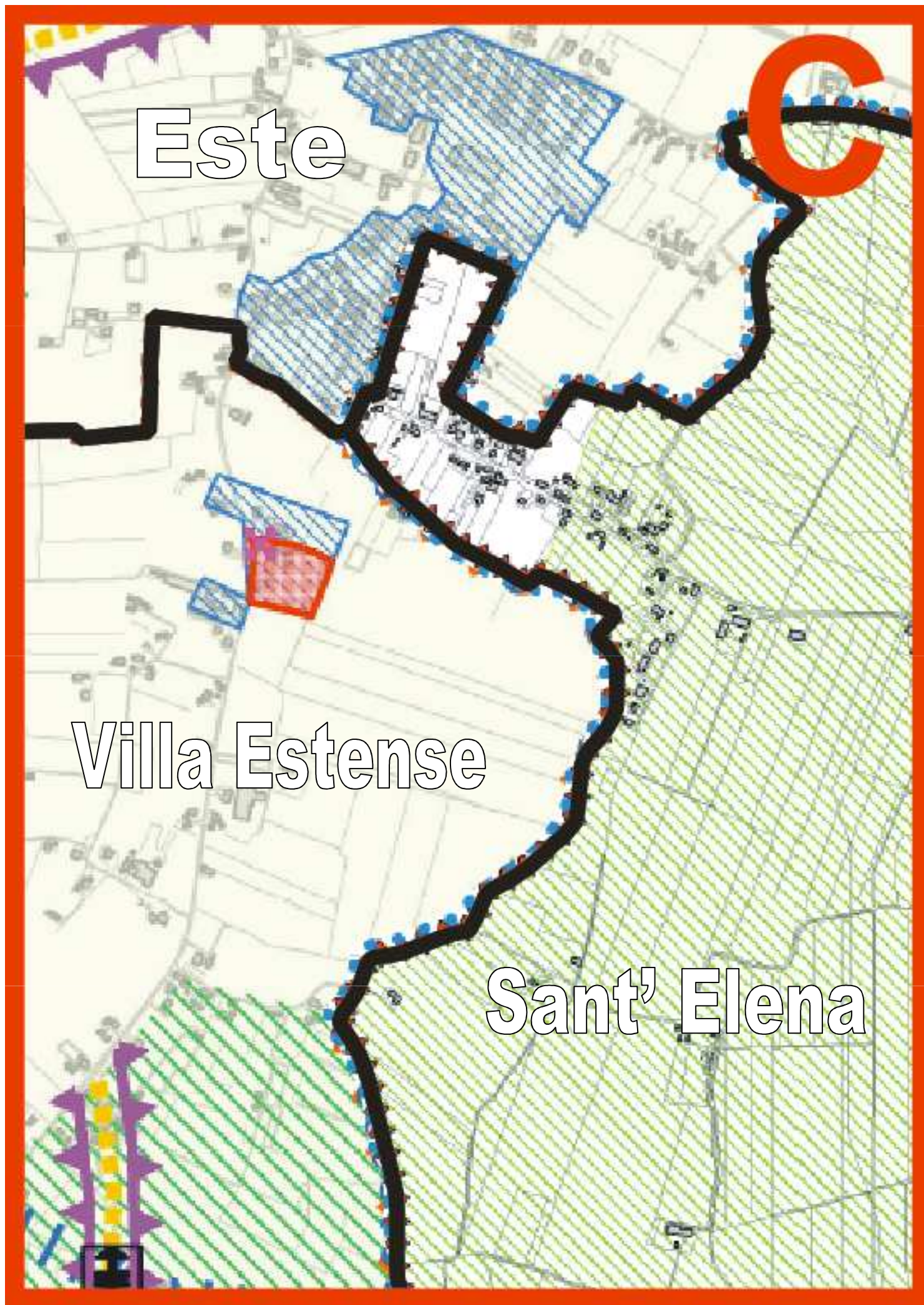


Tav. A: Villa Estense – Vighizzolo d'Este - Este

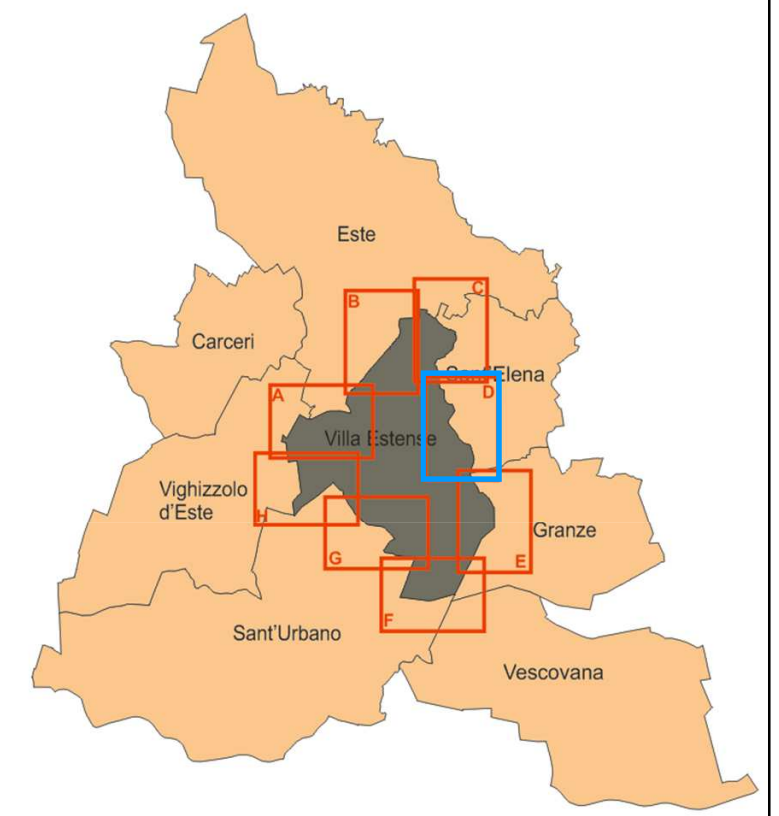
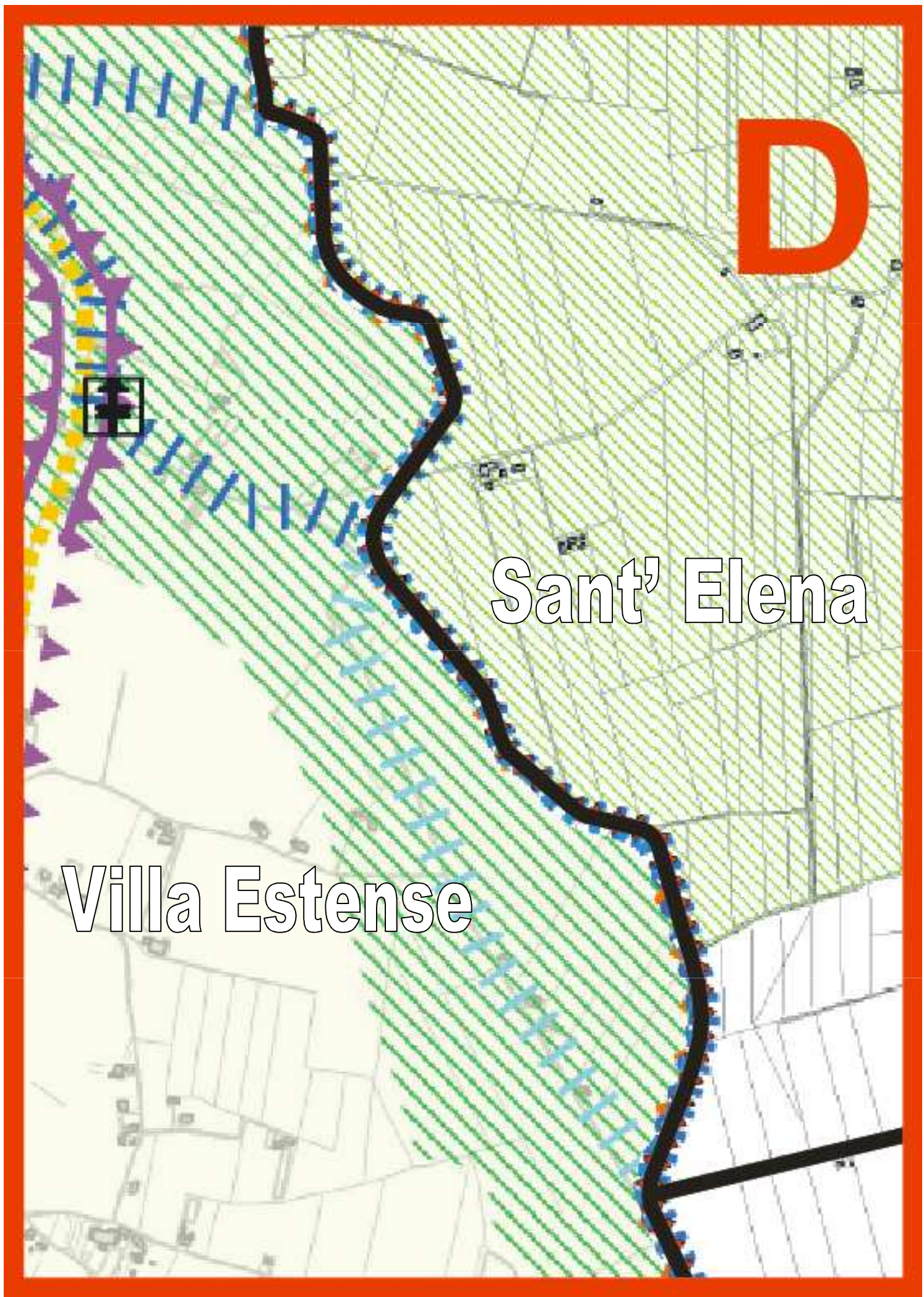




Tav. B: Villa Estense – Este

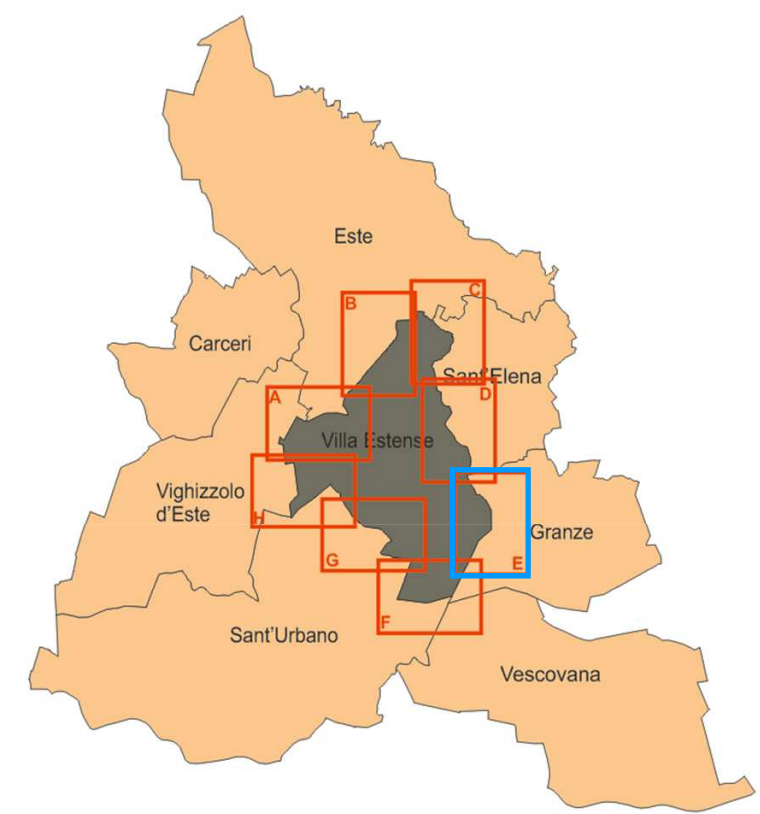


Tav. C: Villa Estense – Este – Sant' Elena



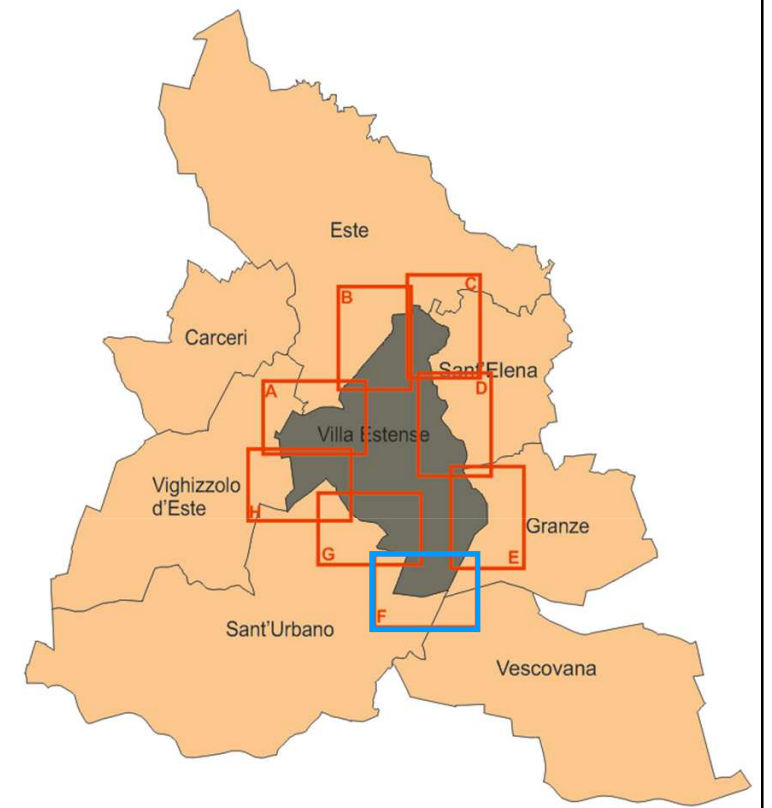
Tav. D: Villa Estense – Sant' Elena



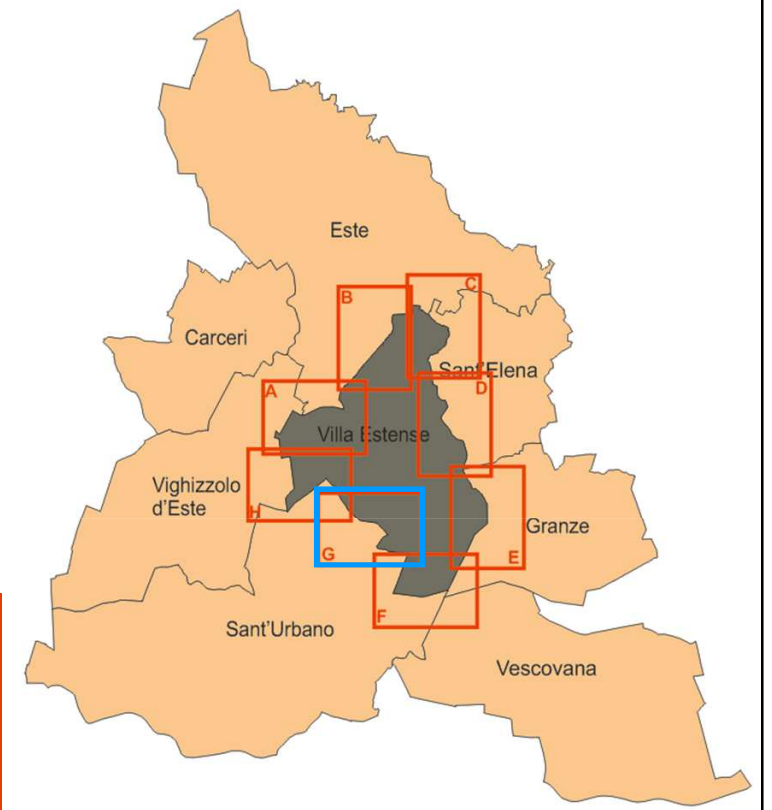


Tav. E: Villa Estense – Granze

Tav. F: Villa Estense – Vescovana – Sant’ Urbano



Tav. G: Villa Estense – Sant' Urbano



**Tav. H:** Villa Estense – Sant’ Urbano – Vighizzolo d’ Este

