


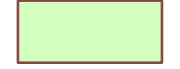
Legenda


 Confine comunale


Aree soggette a dissesto idrogeologico

 Area esondabile o a ristagno idrico (IDR)

Compatibilità geologica

 Area idonea (01)

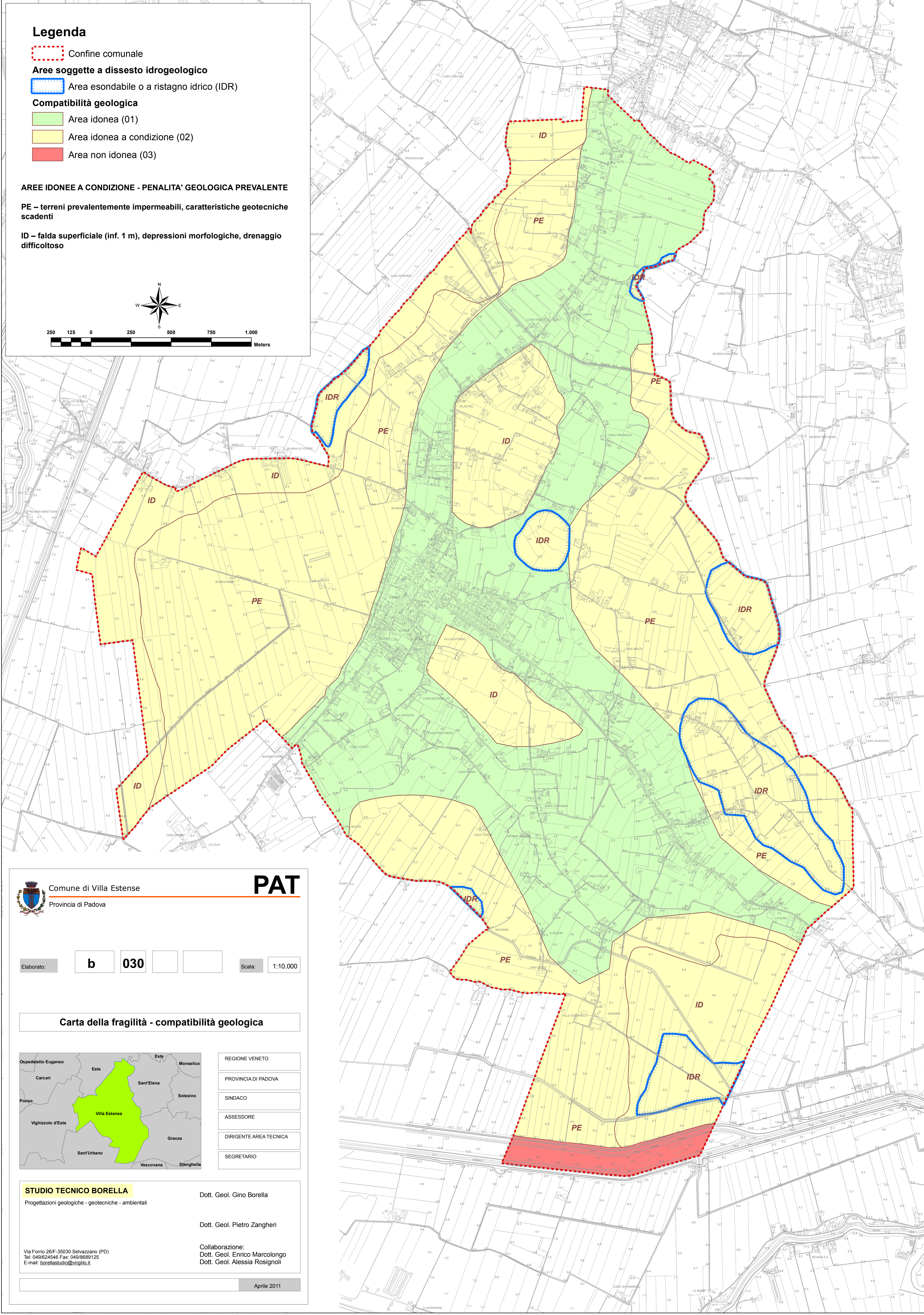
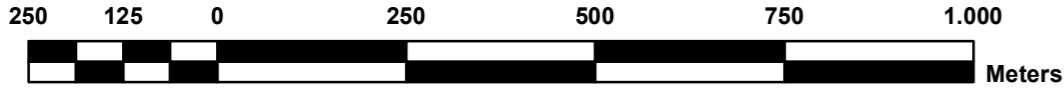
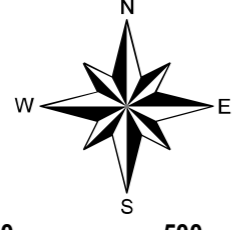
 Area idonea a condizione (02)


 Area non idonea (03)

AREE IDONEE A CONDIZIONE - PENALITA' GEOLOGICA PREVALENTE

PE – terreni prevalentemente impermeabili, caratteristiche geotecniche scadenti

ID – falda superficiale (inf. 1 m), depressioni morfologiche, drenaggio difficoltoso



 Comune di Villa Estense
Provincia di Padova

PAT

Elaborato:

b

030

Scala:

1:10.000

Carta della fragilità - compatibilità geologica



REGIONE VENETO
PROVINCIA DI PADOVA
SINDACO
ASSESSORE
DIRIGENTE AREA TECNICA
SEGRETARIO

STUDIO TECNICO BORELLA

Progettazioni geologiche - geotecniche - ambientali

Dott. Geol. Gino Borella

Dott. Geol. Pietro Zangheri

Collaborazione:
Dott. Geol. Enrico Marcolongo
Dott. Geol. Alessia Rosignoli

Via Forno 26/F-35030 Selvazzano (PD)
Tel: 049/624546 Fax: 049/8689125
E-mail: borellastudio@virgilio.it

Aprile 2011