



Valutazione di compatibilità idraulica

Nuove trasformazioni territoriali



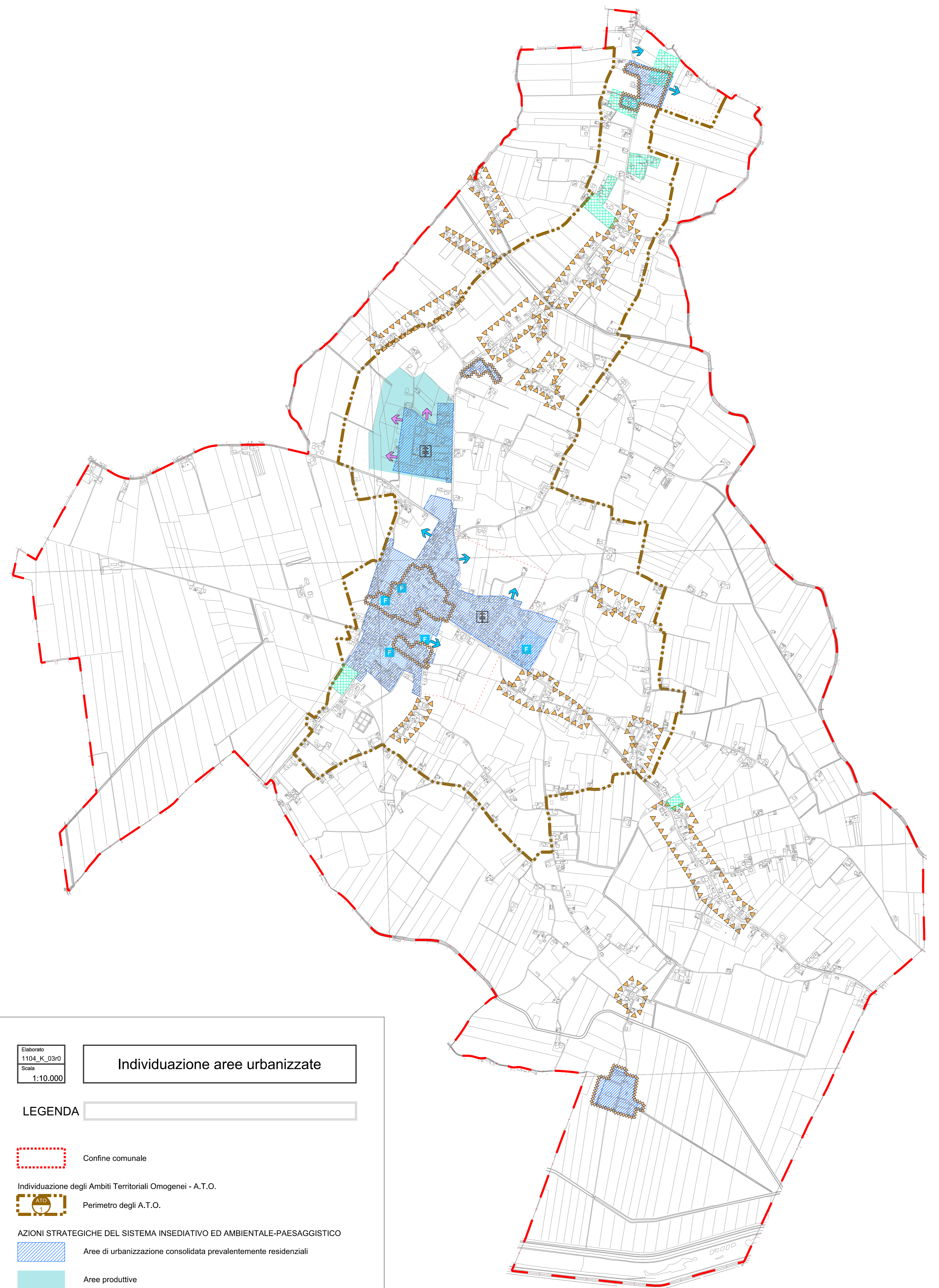
COMUNE DI VILLA ESTENSE
Il Sindaco

Il Segretario

Il Dirigente del Settore Tecnico
Edilizia Privata - Urbanistica

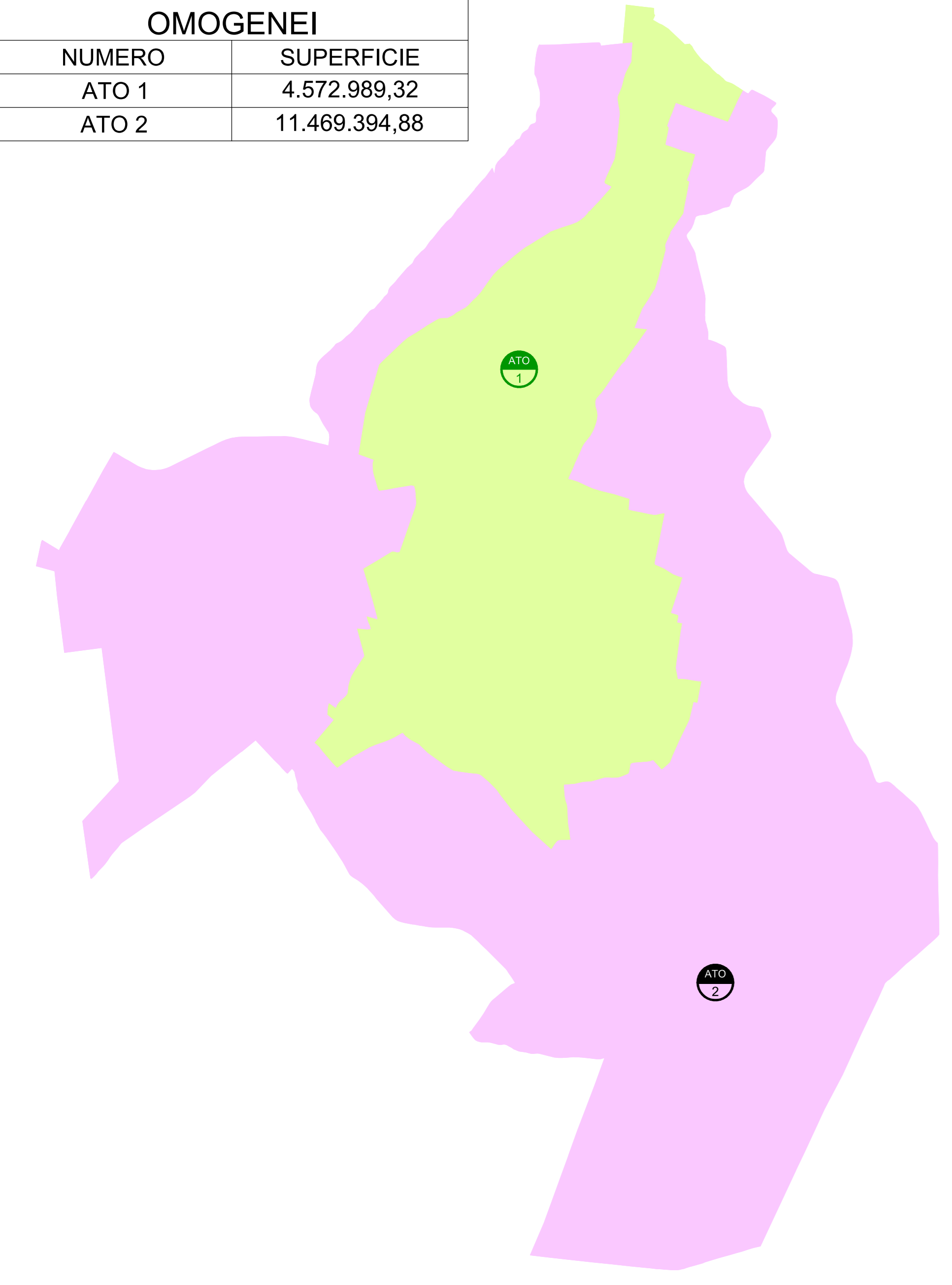
REGIONE DEL VENETO
GENIO CIVILE DI PADOVA

IL PROGETTISTA
Ing. Nico Perpinello
PNC Associati



AMBITI TERRITORIALI OMOGENEI

NUMERO	SUPERFICIE
ATO 1	4.572.989,32
ATO 2	11.469.394,88



Elaborato 1104_K_03/0
Scala 1:10.000
Individuazione aree urbanizzate

LEGENDA

- Confine comunale
- Individuazione degli Ambiti Territoriali Omogenei - A.T.O.
- Perimetro degli A.T.O.
- AZIONI STRATEGICHE DEL SISTEMA INSEDIATIVO ED AMBIENTALE-PAESAGGISTICO
- Aree di urbanizzazione consolidata prevalentemente residenziali
- Aree produttive
- Limiti fisici all'espansione
- Linee preferenziali di sviluppo insediativo residenziale
- Linee preferenziali di sviluppo insediativo produttivo, commerciale, direzionale
- Servizi, attrezzature, luoghi di interesse rilevanti
- Area di riqualificazione o riconversione
- Limiti edificazione diffusa